

Homologationsblatt Motoball-Jugend-Motoren

Motor Marke: Suzuki

Motor Typ: Zweitakter

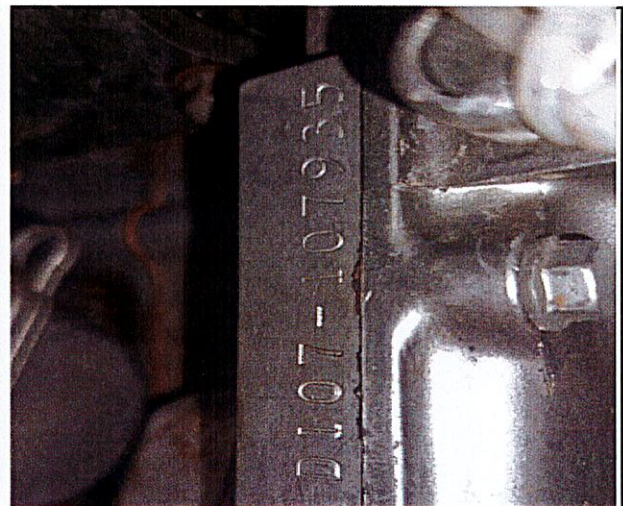
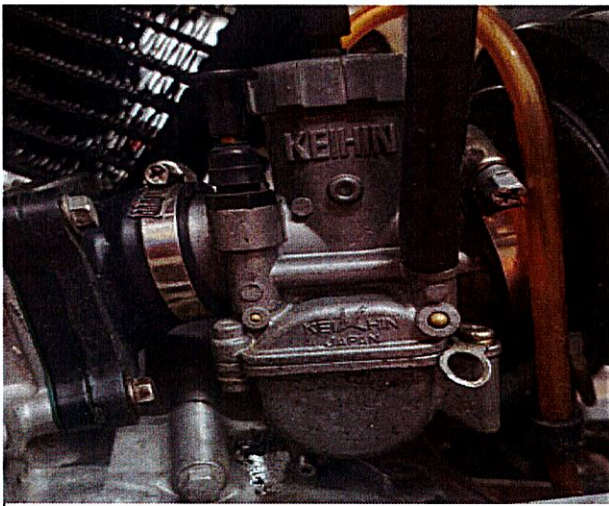
Motor Baujahr: 2004

Hubraum in ccm: 85

Vergaser Typ: Keihin PE 28

Vergaser Durchlass: 28mm

Referenz-Motor ist eingesetzt bei: D107-107935 / 4748-413 Mallon



Bei gedrosselten Motorrädern ist dies unter "Motor Typ" zu vermerken und Blatt 2 ausgefüllt beizulegen.

Der oben angeführte Motor wurde heute von mir auf einem Leistungs-Prüfstand mit der oben aufgeführten Konfiguration geprüft.

Die Messung ergab eine Höchstleistung von: 10,92 / 14,85 KW/PS
bei einer Drehzahl von: 9397 U/min

Das Leistungsdiagramm ist beigelegt.

Name und Adresse des Prüfers/ der ausführenden Firma

Franz Haarmann, Kölner Str. 11-15

51766 Engelskirchen

Zweirad-Shop Osberghausen
Kölner Straße 11-15
51766 Engelskirchen
Tel. 02262/2114
Firmenstempel

Datum: 07.05.2026
Ort: Engelskirchen

Unterschrift des Verantwortlichen



Stempel DMSB

Zusatzblatt zur Homologation Jugend Motoball

Nur auszufüllen wenn der homologierte Motor gedrosselt wurde.

Die Drosselung wurde wie folgt durchgeführt:

Die Drosselung wurde durch Änderung der gesamten Abgasanlage durchgeführt.

Zur Drosselung wurden die nachfolgend bebilderten Teile eingebaut:



Zweirad-Shop Osberghe
Kölner Straße 11-15
51766 Engelskirchen
Tel. 0 22 62/21 14

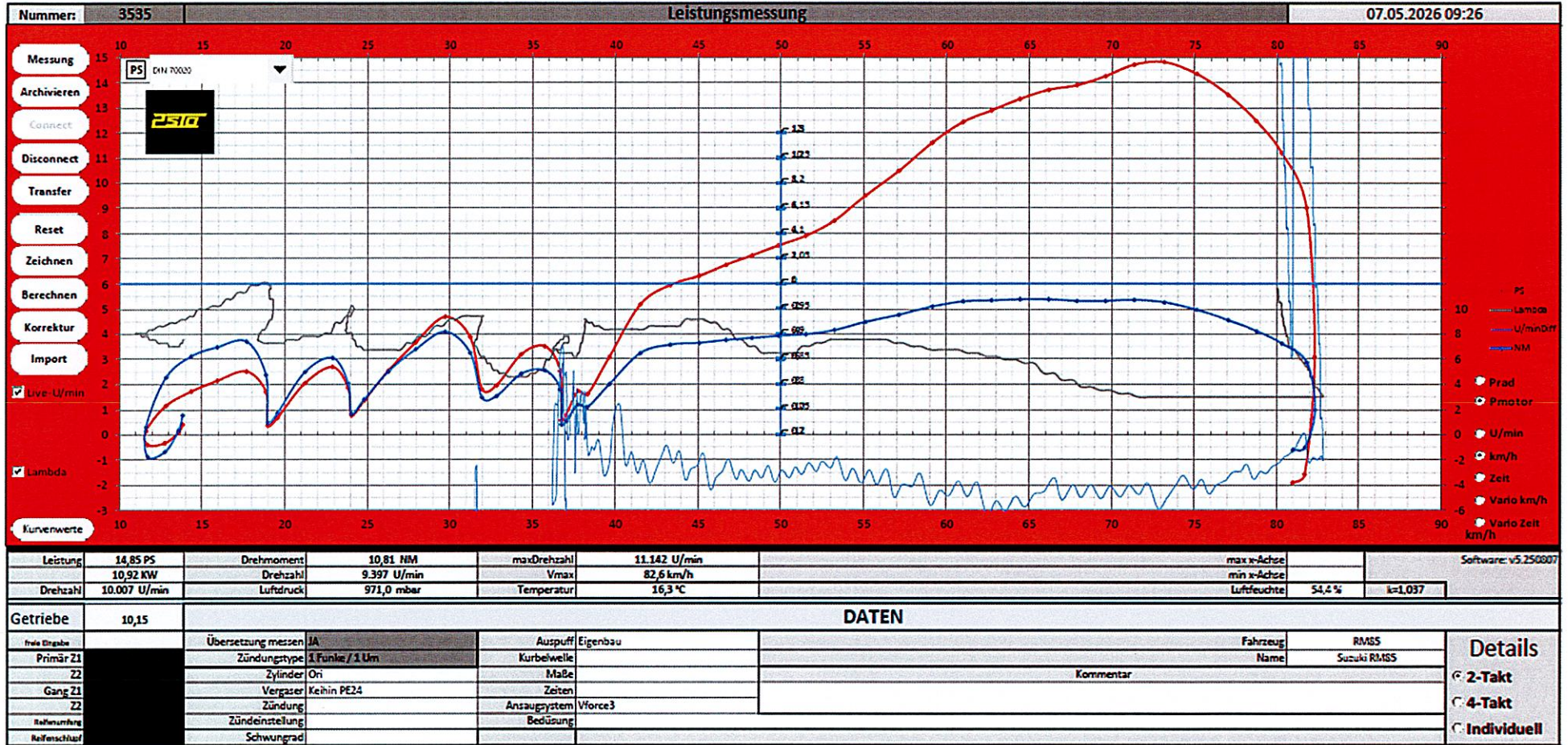
Firmenstempel

Datum: 07.05.2026
Ort: Engelskirchen


Unterschrift des Verantwortlichen



Stempel DMSB



Zweirad-Shop Osberghausen
 Kölner Straße 11-15
 51766 Engelskirchen
 Tel. 02262/2114

